



Sehr geehrte Wählerinnen & Wähler,

Uns steht ein spannendes Wahl-Wochenende bevor, denn neben den Kommunalwahlen, werden die 9. Europawahlen stattfinden! In unserem Sondernewsletter haben wir wichtige Informationen zur Wahl zusammengestellt, die Sie auf Ihre Stimmenabgabe vorbereiten - denn Europa, das sind wir alle!

Inhaltsverzeichnis

- + [Europawahl im Erzgebirge](#)
- + [Europawahl. Wer? Wie? Warum?](#)
- + [Parteien zur EU-Wahl 2019](#)
- + [Hilfen für die Wahlentscheidung](#)
- + [Noch unentschlossen? Bingo für Nicht-Wähler*innen](#)



Europawahl im Erzgebirge



Europa fördert Sachsen.

Ausgabe **Erzgebirgskreis**

Seite 6:

**Holzkunst per
Mausklick
in die Welt**

Seite 10:

**Im Erzgebirge
spielt die
Musik**

Seite 13:

**So macht
Lernen richtig
Spaß**



★ ★ ★
**GEWINNEN
SIE EINE VON FÜNF
REISEN NACH
BRÜSSEL**



Europa im Erzgebirge – Gesichter und Geschichten

Annaberg-Buchholz und Brüssel trennen ca. 760 km - auch in den Köpfen ist "Europa" oft weit weg. Dennoch profitiert die Region von zahlreichen EU-Fördermitteln, die jedem einzelnen Bürger zugute kommen: 91,8 Millionen Euro für 865 EFRE-Projekte sowie 33,5 Millionen Euro für 1423 ESF-Projekte wurden seit 2014 im Erzgebirgskreis bewilligt! Das Europa-Magazin erzählt hierzu Geschichten und zeigt Gesichter!



Programmtipp: MDR Sachsen in Johanngeorgenstadt.

Ist Europa besser als sein Ruf?

Mit der Politik der Europäischen Union verbinden viele vor allem Bürokratisches – von der "Gurken-Verordnung" über Glühbirnen-Verbote bis hin zur Datenschutz- grundverordnung. Was sind objektiv betrachtet die Vor- und Nachteile der EU? Und was bedeutet Europa für das Leben in Sachsen?

+ SENDUNG ZUM NACHHÖREN



Europawahl. Wer? Wie? Warum?



Wer steht zur Wahl?

Parteien zur Europawahl 2019

Erhalten Sie am Sonntag Ihren Stimmzettel zur EU-Wahl, so werden Sie eine Liste von 41 aufgestellten Parteien vorfinden. Im Vorfeld können Sie sich hier die Parteiprogramme zusammenfassend anschauen.

+ KURZ-PROFILE DER PARTEIEN



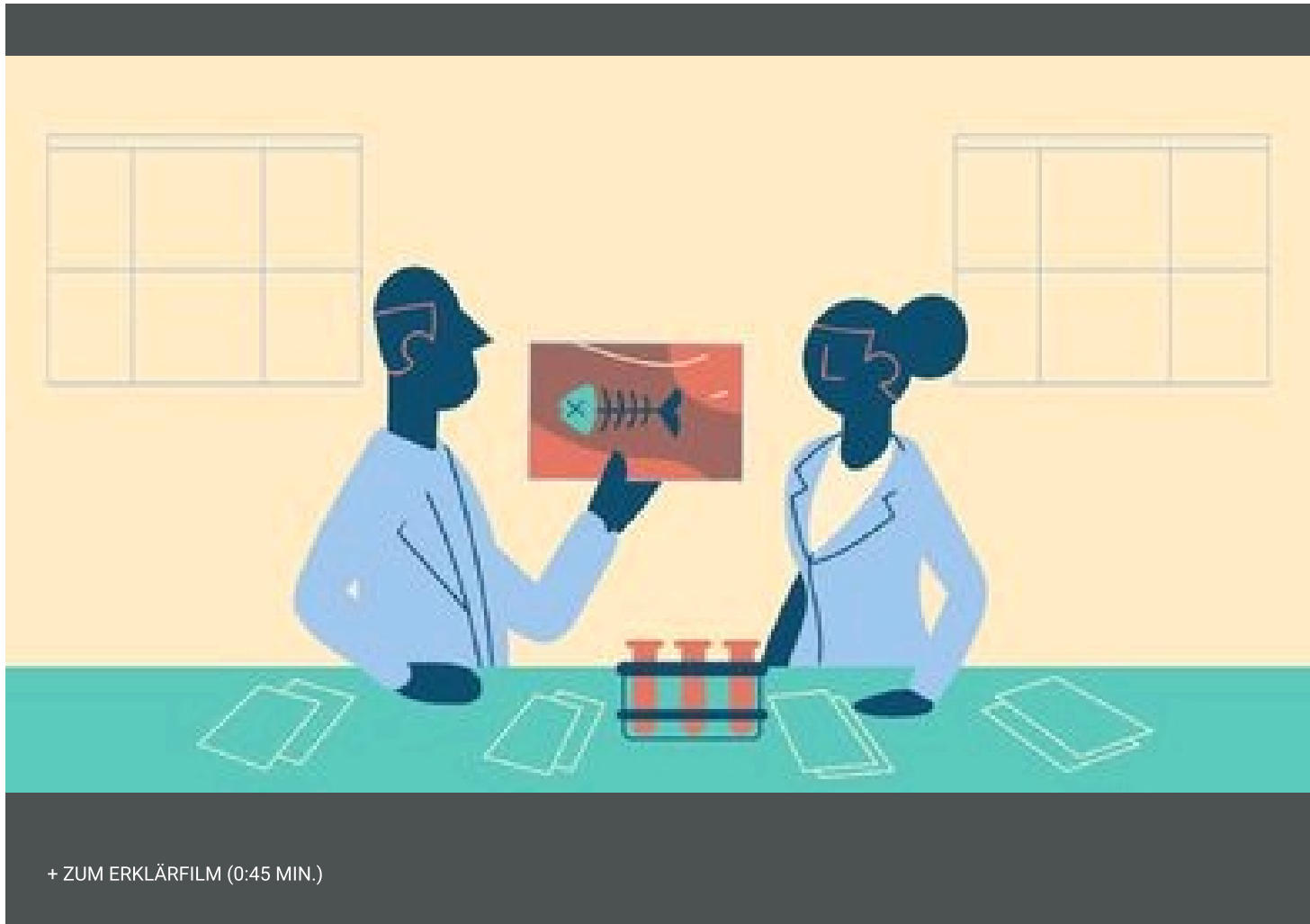
Was ist das Europäische Parlament?



+ ZUM ERKLÄRFILM (0:44 MIN.)



Wie vertreten mich die Mitglieder des Europäischen?



☆☆☆ Wie funktionieren die Europawahlen?

Die Mitglieder des Europäischen Parlaments werden in direkter Wahl für fünf Jahre von den wahlberechtigten Bürgern (mindestens 18 Jahre) ihrer Mitgliedsstaaten gewählt. Diese schließen sich im Parlament mit gleichgesinnten Mitgliedern aus anderen Staaten zu Fraktionen zusammen. Als einzige direkt gewählte überstaatliche Versammlung der Welt vertritt das Europäische Parlament die Interessen der EU-Bürger auf europäischer Ebene.



Warum zur Wahl gehen?

Wer wählt, nimmt seine Zukunft in die Hand. Mit ihrer Stimme verteidigen Sie unsere Demokratie, stärken die EU und nehmen Einfluss auf Entscheidungen des EU-Parlaments, welche sich auf Ihren Alltag auswirken.

+ WÄHLE DEINE ZUKUNFT



Hilfen für die Wahlentscheidung



Vor den Europawahlen:

Wahl-O-Mat gestoppt!



Nach einer Klage der Partei VOLT, die sich im Online-Format der Bundeszentrale für politische Bildung "Wahl-O-Mat" benachteiligt sah, wurde die Seite offline geschaltet. Mit dem "Wahl-O-Mat" konnte jeder Wähler seine Meinung mit Parteiprogrammen über "Stimme zu", "Stimme nicht zu" oder "neutral" vergleichen.

+ BERICHT DER TAGESSCHAU



Alternativen zum Wahl-O-Mat:

Wahl-Helfer

Wahl-Helfer

Der "*Wahl-Helfer*" ist eine (auch für mobile Endgeräte geeignete) Alternative zum bekannten "*Wahl-O-Mat*".

Er benutzt die Original-Thesen und -Antworten des "*Wahl-O-Mat*", und kommt bei identischen Angaben daher auch zu identischen Ergebnissen.

Der "Wahl-Helfer" verfolgt dasselbe Ziel, wie der "Wahl-O-Mat" - mit einigen Zusatzfunktionen: z.Bsp. entfällt die Begrenzung auf 8 auswählbare Parteien. Der Nutzer kann nun seine Antworten mit allen 41 zur Wahl stehenden Parteien vergleichen. Weitere Wahl-entscheidungshelfer sind [WahlSwiper](#), [DeinWal](#) oder [You Vote EU](#).

+ WAHL-HELPER



Noch unentschlossen?

Europa-Wahlbingo für Nichtwähler*innen

BINGO!

Das Europaparlament hat nix zu sagen!	Die Parteien sind eh alle gleich!	Dann informier' Dich. Wer zum ersten Mal wählt, findet das manchmal schwierig. Dabei ist das gar nicht so kompliziert – wenn Du die wichtigen Schritte kennst. Mehr Infos
Ich will mal Politiker sein!	Ich habe meine Stimme schon abgegeben!	Kein Problem! Bundestagswahl ist eigentlich am 24. September, aber Du kannst schon vorher wählen – zum Beispiel am Wahltag – und Deine Stimme abgeben. Das ist ganz einfach und bequem. Wähl, egal wo Du bist. Mehr Infos
Keiner meiner Freunde wählt.	EU? Ist mir zu kompliziert!	Aber sie betrifft dich. Auch wenn Du glaubst, die EU habe nichts mit Dir zu tun – ihre Entscheidungen beeinflussen Dein Leben. Wenn Du wählst, kannst Du mitbestimmen. Mehr Infos

Argumente zum Nichtwählen - und wie sie sich kontern lassen

EU? Ist mir zu kompliziert! Ich bin am Wahltag nicht da. Meine Stimme ist egal. Viele Argumente halten Bürger und Bürgerinnen von der Wahlurne fern - doch oft sind die Argumente nur ein lösbarer Vorwand...machen Sie den Test!

+ EUROPA-WAHLBINGO FÜR NICHTWÄHLER*INNEN

Wichtige Termine

26.05.2019

EUROPAHL IM ERZGEBIRGSKREIS: 8-18 UHR IN ALLEN BEKANNTEN WAHLLOKALEN

[+ ALLE AKTUELLEN HIGHLIGHTS](#)

EUROPE DIRECT
Informationszentrum Erzgebirge
Wirtschaftsförderung Erzgebirge GmbH
Ansprechpartner: Marlen Einhorn
Adam-Ries-Straße 16
D-09456 Annaberg-Buchholz

Telefon: + 49 (0) 37 33 145 112
Telefax: + 49 (0) 37 33 145 145
E-Mail: eu-infozentrum@wfe-erzgebirge.de
Internet: www.euinfo.wfe.eu

Geschäftsführer: Matthias Lißke
Amtsgericht Chemnitz HRB 12630
Steuer-Nr.: 217/122/00569
Ust-Id.Nr.: DE17507207

Sie erhalten diesen Newsletter als Kunde oder registrierter Interessent des EUROPE DIRECT Informationszentrum Erzgebirge. Möchten Sie diesen Newsletter in Zukunft nicht mehr erhalten, dann benutzen Sie bitte den folgenden Link: [Newsletter abbestellen](#).